

Video Recorder **CVR640**



ENGLISH

Video Recorder **CVR640**

Specifications Package contents Overview Components and Controls Battery installation Connection and video recording	1
Indication LEDs Installing the CVR640 on digital NV devices Software Connection to PC Video recording to a PC hard disc	2
Setting date/time and video signal format Storage and maintenance Troubleshooting Warranty	3

FRANÇAIS

Vidéorecorder **CVR640**

Caractéristiques techniques Contenu de l'emballage Description Éléments et organes de commande Mise en place des piles Branchement et enregistrement vidéo	4
Indication des LEDs Montage de CVR640 sur les appareils de vision nocturne Logiciel Branchement au PC Mode d'enregistrement du signal vidéo sur le disque dur de PC	5
Installation de la date, de l'heure et du format de signal vidéo Entretien et stockage Recherche de défauts de fonctionnement Garantie	6

DEUTSCH

Betriebsanleitung vom Videorekorder **CVR640**

Technische Daten Lieferumfang Beschreibung Components and Controls Batterieaufstellung Anschluss und Videoaufnahme	7
Diodenlichtanzeige Montage des Videorecorders CVR640 an die Nachtsichtgeräte Software Anschluss an den Computer Aufnahmemodus des Videosignals auf die PC-Festplatte	8
Einstellungen von Datum, Uhrzeit und VideosignalfORMAT Pflege und Lagerung Störungsbeseitigung Garantie	9

ESPAÑOL

Video-recorder **CVR640**

Características técnicas Contenido del embalaje Descripción Elementos y órganos de mando Colocación de las pilas Conexión y videograbación	10
Indicación de diodos emisores de luz Colocación del CVR640 en los aparatos de visión nocturna Software Conexión con la computadora Régimen de grabación de la señal video en el disco rígido de la computadora personal	11
Entrada de la fecha, hora y formato de la señal video Mantenimiento y almacenamiento Detección de fallas Garantía	12

ITALIANO

Video Recorder **CVR640**

Caratteristiche tecniche Contenuto della confezione Descrizione Elementi e organi di comando Posa di batterie Collegamento e registrazione	13
Indicazione di diodi luminosi Installazione del CVR640 su nottevisori Software Collegamento al computer Il regime della registrazione del videosegnale sul disco fisso del PC	14
Impostazione di data, ora e formato del videosegnale Manutenzione e stoccaggio Localizzazione di difetti Garanzia	15

РУССКИЙ

CVR640

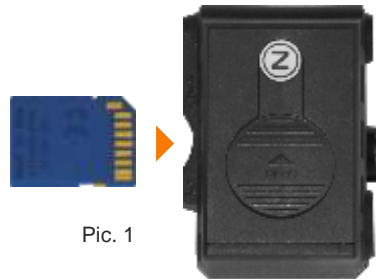
	16
CVR640	17
,	18

Specifications

Model	17044
Recording resolution, pixel	800x600
Frame frequency	25 frames/sec
Video signal standard	PAL/NTSC
Power supply	3 – 4.5 V
Battery type	3xAAA (LR03)
Operating time with one set of batteries (stand-by/recording mode), hour	7 / 6
Type of memory card (max. capacity)	SD (4 Gb)
Recording time with a 1 Gb card	40 min
Dimensions, mm	70x50x40
Weight (with/without batteries), g	100 / 65
Compatible with the following models	Digisight N550 Recon 550/X550/550R Recon 325/X325/325R Hornet 3.5x42/5x50 Ranger 5x42/Ranger Pro 5x42

Package contents

- Video recorder CVR640
- Video cable to attach to Digisight/Hornet
- Video cable to attach to Recon/Ranger
- SD memory card
- USB cable
- Weaver 1/4" adaptor
- User manual



Pic. 1

For improvement purposes, design of this product is subject to change.

Overview

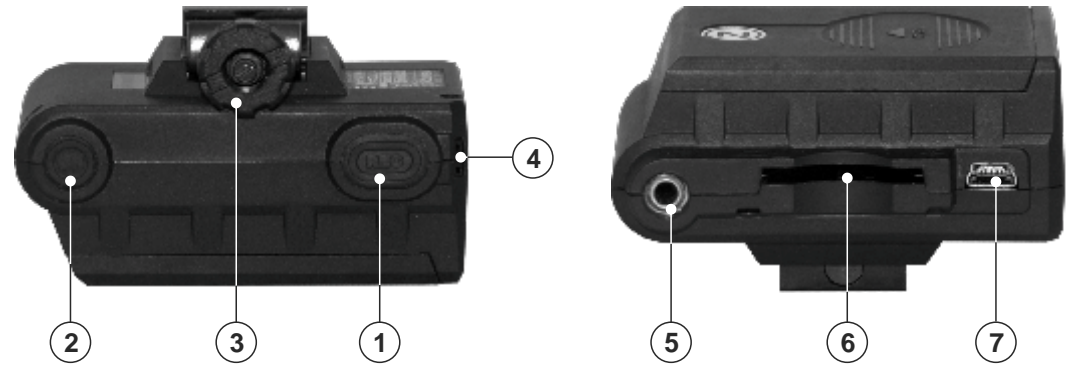
Video recorder CVR640 is a portable electronic unit designed to record the image produced by various digital NV devices equipped with a Video Out.

The CVR640 can be used with such devices as Recon, Digisight N550, Ranger, Hornet and others. The CVR640 also enables conversion of an analog signal to a digital. The unit has a number of features such as:

- Connectivity with most Newton, Pulsar or Yukon digital NV devices
- Long operating time – up to seven hours
- Recording video signal to the hard disc of a PC
- User choice of video signal format - PAL/NTSC
- Multiple ways to attach the unit to NV devices
- Compact and low weight

Components and Controls

1. «Rec» Record button.
2. «ON» button.
3. Mount for Weaver rail.
4. Light emitting diodes (LED).
5. Video In.
6. Slot for SD memory card.
7. USB port.

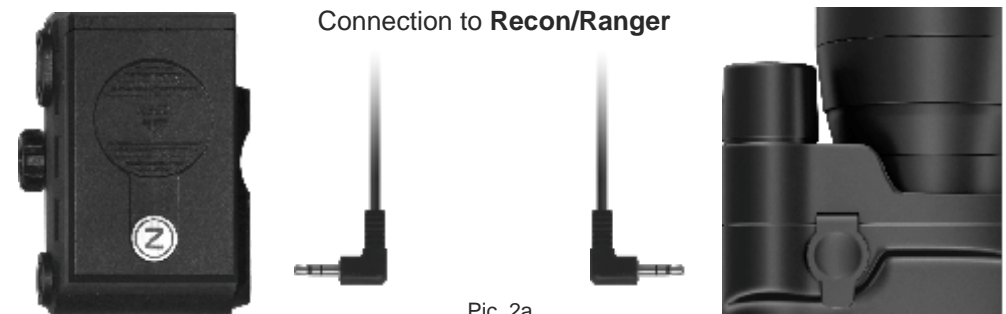


Battery installation

- Slide the cover of the battery compartment in the direction shown on the cover and remove it.
- Install three AAA type batteries (inc. NiMH rechargeable batteries) according to the polarity markings inside the battery compartment.
- Replace the battery cover.

Connection and video recording

- Insert the SD memory card as shown in pic. 1.
- Connect one plug of the video cable to the “Video In” jack (5) of the CVR640, the other to the “Video Out” of a digital NV device (refer to the connection schemes below).
- Start the CVR640 by pushing the “ON” (2) button – a blue LED will light up (4).
- Turn on your night vision device.
- Push the “Rec” (1) button to begin recording – the blue LED will start blinking. To stop video recording push the “Rec” (1) button. The blue LED will cease to blink.



Pic. 2a



Connection to Digisight/Hornet

Pic. 2b

Indication LEDs

The blue LED shows operational status of the unit.
The red LED shows problems with operation.

Blue LED:	Is on	The unit is 'On'
	Blinking	The unit is in recording mode
	Blinking fast	Low batteries
Red LED:	Is on	No input video signal
	Blinking fast	Memory card is full

Note: should the video signal fall out during recording, the unit will stop recording; the recorded part of a video clip will be saved automatically. After the video signal restores, a new file will be recorded. The Red LED will light up showing that the video signal was interrupted.

Installing the CVR640 on digital NV devices

- The CVR640 is fitted with a mount which enables the unit to be affixed to a Weaver rail of your NV device.
- If your NV device does not have a Weaver rail, the CVR640 can be attached with the help of the supplied ¼" tripod socket adaptor. To do this, screw the adaptor into the tripod socket of a digital NV device and attach the CVR640 to the Weaver rail of the adaptor.

Software

The delivered memory card contains useful software which includes files as follows:

- CVR640 Driver – Driver software for the CVR640 which serves to connect the unit to your PC. Install this driver before connection.
- CVR640 Video Converter – Software for work in the mode of video recording to a PC hard disc.
- CVR640 Date_time setup – Software which enables setup of running time/date and choice of recording format.

The CVR 640 is compatible with operating systems Windows XP, Windows Vista and Windows 7.

Note: It is recommended that before use of the CVR640 you should save the supplied software to your PC. In case of loss of the software files, you can e-mail us at support@yukonopticsglobal.com

Connection to PC

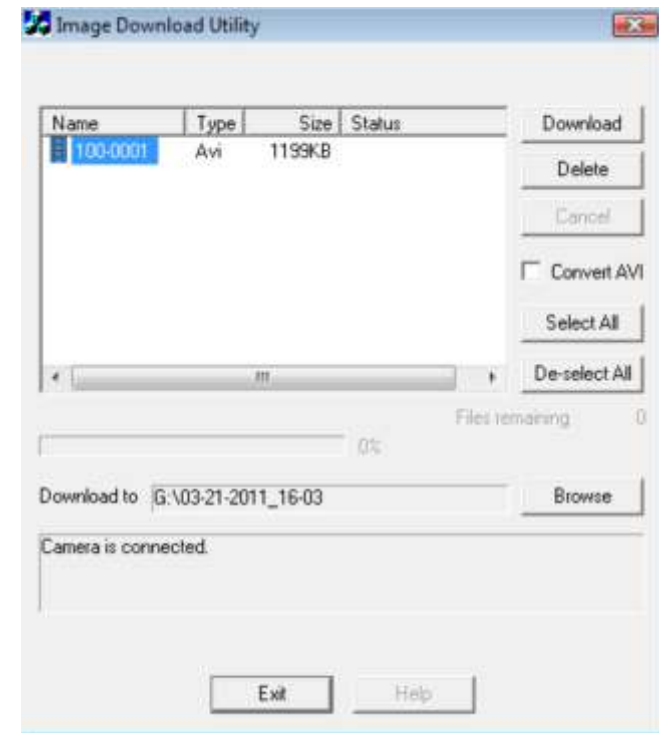
- Start the CVR640.
- Once you have uploaded the driver software, connect the CVR640 with the supplied USB cable to your PC – the CVR640 will be detected as a removable disc. The CVR640 can be turned off now – it will be powered via the USB.
- With the help of Total Commander or another file manager you can handle the SD card as a removable disc.

Note: Transmission speed from the memory card to the PC will not exceed 1Mb/sec.

Video recording to a PC hard disc

- The CVR640 should be powered off. Use a USB cable to connect the CVR640 to the PC.
- A window as shown in pic. 3 comes up. Now you will be able to handle the files recorded on the unit's memory card. Press the "EXIT" button when finished.

Note: when the unit is attached to the PC in this mode, the SD memory card will not be available via an explorer!



Pic. 3

- To download files to your PC, click on one or several files, choose with the “Browse” button a folder where you want to save the files to, and press “Download”.
- Connect the NV to the CVR640 (see the section “Connection and video recording”).
- Launch the file “CVR640 Video Converter”. Programme window will show up (see pic 4).



Pic. 4

- It is recommended that you choose “Resolution” and “Frame rate” settings in the tab “Options” for recording on a hard disc. In the tab “Capture” choose the directory for saving files to a hard disc.
- Choose the tab “Enable/Disable Preview” (pic. 5) and turn on the NV device – now the image seen through the NV device is transmitted to the PC monitor.



Pic. 5

- Push the “Start/Stop Capture” button to start/stop video recording.
- This mode allows immediate recording to PC hard disc.

Note: the file “CVR640 Video Converter” should be used for OS Windows Vista and Windows 7. If you run OS Windows XP you can use a default programme like MovieMaker or similar.

Setting date/time and video signal format

- Turn on the CVR640 to have it detected as a removable disc.
- Launch the “CVR640 Date_time setup” file.
- Choose the CVR640's SD card as the directory for file saving.
- Choose the desired video signal format – PAL or NTSC (automatic choice is not available).
- Press “OK”. A file named “Time.txt” will be created on the SD card, showing date and time set on your computer.
- Turn off the CVR640 and disconnect it from the PC.

- Start the CVR640 again. Information on date/time and video format will be added to the unit and the file “Time.txt” will be deleted. If you mark the box “Do not print date and time” only information on video format will be added; recorded files will not contain information on date/time.

Storage and maintenance

Keep the CVR640 in a dry, well-ventilated room at a temperature exceeding +10 ° and humidity lower than 70%. Remove the batteries if the device will not be used for a long time.

Troubleshooting

Problem	Possible reason	Corrective action
The CVR640 will not start.	No batteries. Batteries are low.	Install fresh batteries.
Low image quality.	The NV device is out of focus. Low illuminance level.	Focus your device on an object under observation. Activate the built-in (or auxiliary) IR Illuminator of your NV device.
The CVR640 is on but recording will not start when “REC” button is pushed (no recording indication – the blue LED does not blink).	No SD memory card inside.	Insert an SD memory card.

Warranty

The Manufacturer warrants its products against defects in materials and workmanship for a period of one year from the original date of purchase. Any device returned for warranty service must be judged by the Manufacturer as having been used according to its original design intents. As such, misuse, neglect, or any abnormal use is not covered by this warranty. The Manufacturer will repair or replace such products or parts thereof, which, upon inspection by the Manufacturer, are found to be defective in either materials or workmanship. As a condition of the Manufacturer's obligation regarding warranty work, the product must be returned to the point of sale with a satisfactory proof of purchase. It is highly recommended that you fill out and return your warranty registration card to ensure the warranty coverage. This warranty is null and void if equipment has been altered, tampered with, modified, or otherwise abused, mishandled, or subjected to unauthorized repairs. The Manufacturer disclaims any other warranties, either expressed or implied, except as expressed herein. The sole obligation of the Manufacturer is to repair or replace the covered device.

Caractéristiques techniques

Model	17044
Définition vidéo, pixel	800x600
Vitesse de trames	25 cadres/sec
Standard du signal vidéo	PAL/NTSC
Tension d'alimentation	3 – 4,5 V
Pile, type	3xAAA (LR03)
Durée de fonctionnement de l'appareil avec un jeu de piles (état d'attente/ mode d'enregistrement), heure	7 / 6
Carte mémoire, type (volume maxi)	SD (4 Gb)
Temps d'enregistrement maxi sur la carte 1 Gb	40 min
Encombrement, mm	70x50x40
Masse (avec/sans piles), gr	100 / 65
Compatible avec les modèles :	Digisight N550 Recon 550/X550/550R Recon 325/X325/325R Hornet 3.5x42/5x50 Ranger 5x42/Ranger Pro 5x42

Contenu de l'emballage

- Vidéorecorder CVR640
- Câble vidéo pour le branchement au Digisight/Hornet
- Câble vidéo pour le branchement au Recon/Ranger
- Carte mémoire SD
- Câble USB
- Adaptateur – barrette Weaver ? "
- Guide de l'utilisateur



Fig. 1

Le design de ce produit pourrait-être amené à changer, afin d'améliorer son utilisation.

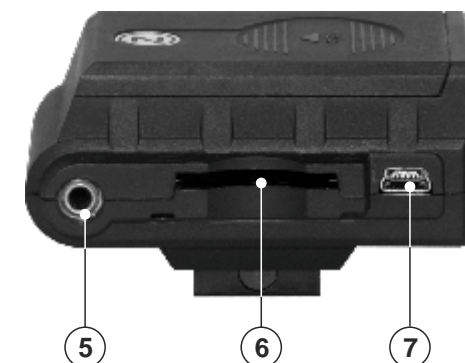
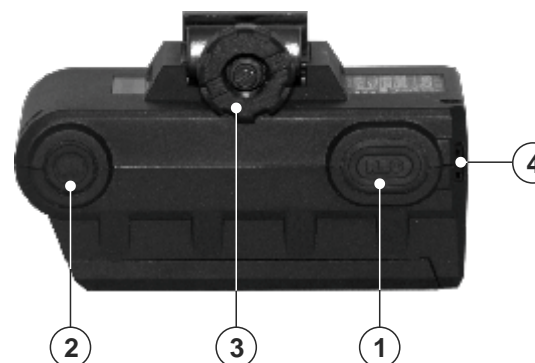
Description

Vidéorecorder CVR640 – c'est un appareil électronique portable, destiné à l'enregistrement vidéo de l'image venant de différents appareils numériques de vision nocturne (ANVN) dotés d'une sortie vidéo. Il est possible d'utiliser VCR640 avec d'autres appareils, tels que Recon, Digisight N550, Ranger, Hornet etc. CVR640 permet de transformer le signal vidéo analogique en signal numérique. Les caractéristiques spécifiques de CVR640 sont:

- Possibilité de branchement aux différents appareils Newton, Pulsar et Yukon.
- Durée de fonctionnement – jusqu'à 7 heures.
- Mode d'enregistrement du signal vidéo sur le disque dur du PC.
- Choix de format d'enregistrement vidéo par l'utilisateur – PAL/NTSC.
- Plusieurs types de fixation sur AVN (appareil de vision nocturne).
- Encombrement compact, poids peu important.

Éléments et organes de commande

1. Bouton «Rec».
2. Bouton «ON».
3. Fixation pour la barrette Weaver.
4. LEDs (diodes de visualisation).
5. Sortie vidéo (Video In).
6. Slot carte SD.
7. Port USB.



Mise en place des piles

- Déplacez le couvercle du logement des piles dans le sens indiqué sur le couvercle, enlevez-le.
- Mettez en place trois piles (ou trois accumulateurs NiMH type AAA) conformément au marquage du logement des piles.
- Remettez en place le couvercle du logement des piles.

Branchement et enregistrement vidéo

- Insérez la carte mémoire SD, comme indiqué sur la figure 1.
- Branchez une fiche de câble vidéo au connecteur "VideoIn"(5) du vidéorecorder, la deuxième fiche – au ANVN (voir schémas de branchement).
- Mettez en marche le vidéorecorder, en appuyant sur le bouton "ON"(2) – le LED bleu s'allume (4).
- Allumez l'appareil de vision nocturne.
- Appuyez sur le bouton "Rec" (1) pour lancer l'enregistrement vidéo. Le LED bleu clignote. Pour arrêter l'enregistrement vidéo, appuyez sur le bouton Rec (1). Alors le LED bleu cesse de clignoter.

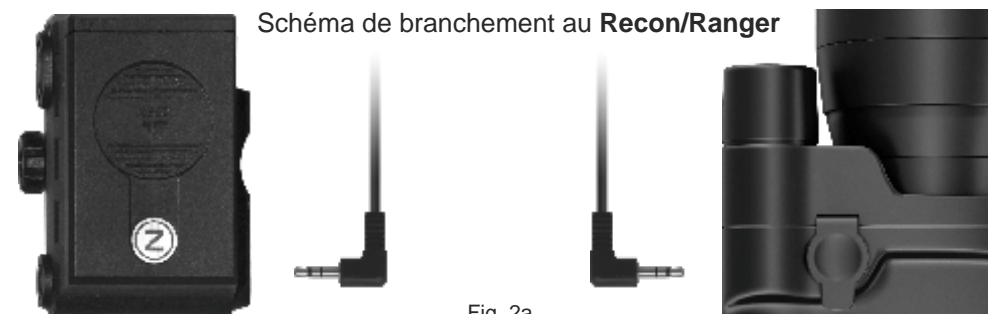


Schéma de branchement au Recon/Ranger

Fig. 2a



Fig. 2b

Indication des LEDs

Le LED bleu est un indicateur de fonctionnement de l'appareil.
Le LED rouge est un indicateur de défauts de fonctionnement.

Indicateur bleu:	Allumé	Appareil en mode de fonctionnement
	Clignotement	Appareil en mode d'enregistrement
	Clignotement intense	Piles déchargées
Indicateur rouge:	Allumé	Absence de signal à l'entrée vidéo
	Clignotement intense	Carte mémoire remplie

Remarque: Si, au cours de l'enregistrement, le signal vidéo disparaît, l'enregistrement s'arrête, la partie du vidéoclip enregistrée sera conservée. Dès que le signal vidéo apparaît, l'enregistrement reprend sur un nouveau fichier. La LED rouge s'allume indiquant que le signal vidéo a été interrompu.

Montage de CVR640 sur les appareils de vision nocturne

- CVR640 est doté d'une fixation permettant de le monter sur la barrette standard Weaver d'un appareil numérique de vision nocturne.
- Sur les appareils non dotés de barrette Weaver, CVR640 peut être monté moyennant un adaptateur pour le jack de pied de 1/4 pouce. Pour faire ceci, vissez l'adaptateur dans le jack de pied ANVN et fixer CVR640 sur la barrette.

Logiciel

La carte mémoire, livrée avec le videorecorder, est munie d'un logiciel comprenant les fichiers suivants:

- CVR640 Driver– driver du videorecorder pour son branchement au PC. Il est à installer avant le branchement du vidéorecorder au PC.
- CVR640 VideoConverter – programme pour le fonctionnement en mode d'enregistrement du signal vidéo sur le disque dur du PC.
- CVR640 Date_timesetup – programme permettant d'installer la date et l'heure, ainsi que de sélectionner le format d'enregistrement vidéo.

Videorecorder CVR640 est compatible avec les systèmes d'exploitation Windows XP, Windows Vista et Windows 7.

Remarque: avant l'utilisation du videorecorder, il est conseillé de sauvegarder le logiciel sur le PC. En cas de perte de fichiers, veuillez consulter l'aide: support@yukonopticsglobal.com

Branchement au PC

- Démarrez le videorecorder.
- Connectez-le à l'aide du câble USB au PC, le videorecorder sera reconnu en tant que disque amovible. Alors il est possible de couper l'alimentation du videorecorder – il est alimenté par USB.
- Le programme TotalCommander ou les autres gestionnaires de fichiers permettent de travailler avec la carte SD comme avec un disque amovible.

Remarque: La vitesse de transfert de données de la carte mémoire du videorecorder vers le PC ne dépasse pas 1Mb/sec.

Mode d'enregistrement du signal vidéo sur le disque dur de PC

- Coupez l'alimentation du recorder. Branchez le videorecorder au PC en utilisant le câble USB.
- L'écran de la fenêtre s'affiche comme indique sur la fig.3 – dès lors il est possible de travailler avec les fichiers enregistrés sur la carte SD du videorecorder. Le travail terminé, appuyez sur EXIT.

Attention: ce type de branchement au PC ne permet pas l'accès à la carte SD du recorder par le conducteur !

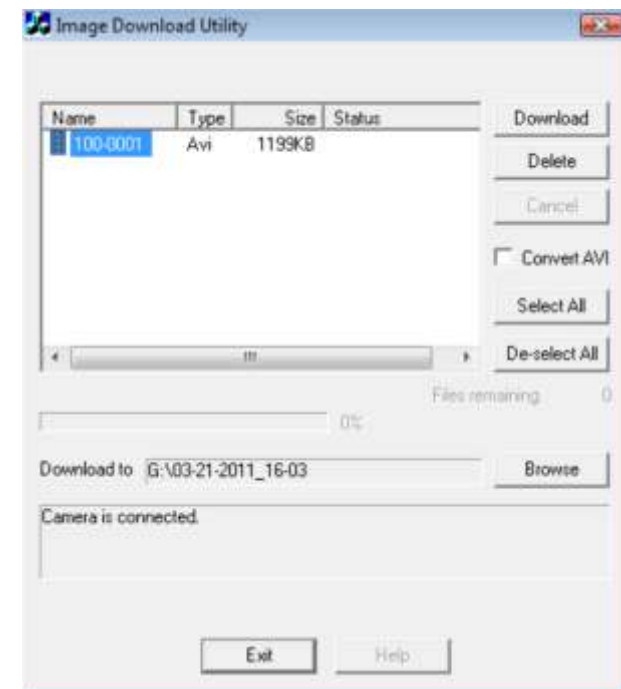


Fig. 3

- Sélectionnez un ou plusieurs fichiers pour le chargement sur le PC, à l'aide du bouton "Browse" choisissez le dossier voulu pour la sauvegarde sur votre PC et cliquez sur "Download".
- Branchez l'appareil de vision nocturne au vidéorecorder (voir le paragraphe "Branchement et enregistrement vidéo").
- Lancez le fichier "CVR640 Video Converter". La fenêtre du programme s'affiche (voir la fig.4).



Fig. 4

- Dans le menu "Options" choisissez les ajustements recommandés suivants pour l'enregistrement sur le disque dur: Resolution (Résolution) et Framerate (Vitesse de trames). En activant la case "Capture", choisissez le chemin de sauvegarde des fichiers sur le disque dur du PC.
- Cliquez sur "Enable/DisablePreview" (fig.5) et mettez en marche l'appareil de vision nocturne – alors l'image qui se trouve dans l'objectif de AVN, sera transféré sur le moniteur du PC.



Fig. 5

- En appuyant sur le bouton "Start/StopCapture", vous pouvez démarrer ou arrêter l'enregistrement vidéo.
- Ce mode permet d'enregistrer les informations vidéo directement sur le disque dur du PC.

Remarque: Le fichier "CVR640 VideoConverter" est à lancer en cas d'utilisation du programme sur SO Windows Vista et Windows 7. Pour SO Windows XP il est possible de se servir de l'utilitaire MovieMaker.

Installation de la date, de l'heure et du format de signal vidéo

- Allumez le vidéorecorder, afin qu'il puisse être déterminé en tant que disque dur.
- Lancez le fichier "CVR640 Date_timesetup" sur le PC.
- Choisissez le chemin de sauvegarde du fichier sur la carte SD du vidéorecorder.
- Choisissez le format du signal vidéo PAL ou NTSC (la commutation automatique n'est pas prévue).
- Appuyez sur . Sur la carte SD sera créé le fichier «Time.TXT», avec la date et l'heure actuelles installées sur votre PC.
- Arrêtez le vidéorecorder et débranchez-le du PC.

- Redémarrez le vidéorecorder. Alors les renseignements sur la date/l'heure et le format de l'enregistrement vidéo seront enregistrés sur le vidéorecorder, le fichier «Time.TXT » sera supprimé. Si vous cochez la case «Ne pas imprimer la date et l'heure», ce ne sera que l'information concernant le format d'enregistrement vidéo qui sera enregistrée sur le vidéorecorder, la date et l'heure ne figureront pas sur les fichiers vidéo enregistrés.

Entretien et stockage

Le vidéorecorder doit être stocké dans un endroit sec, bien aéré, à la température non inférieure à +10 ° et à l'humidité non supérieure à 70%. Si vous n'utilisez pas l'appareil pendant une longue période, il est conseillé de retirez toutes les piles.

Recherche de défauts de fonctionnement

Défaut de fonctionnement	Cause probable	Dépannage
L'appareil ne se met pas en marche.	Absence de piles. Piles déchargées.	Mettez en place les nouvelles piles.
Mauvaise qualité de l'image.	AVN n'est pas focalisé.	Focalisez l'appareil sur l'objet d'observation.
L'appareil est allumé, lorsqu'on appuie sur le bouton «REC» l'enregistrement ne démarre pas (manque d'indication d'enregistrement – le LED bleu clignote).	Eclairage insuffisant. Carte SD indisponible.	Allumez l'éclairage infra-rouge (ou supplémentaire) de AVN. Installez la carte SD.

Garantie

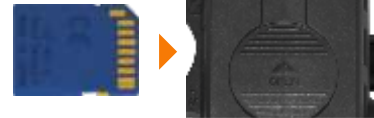
Le Fabricant garantie ses produits vision nocturne contre les défauts de fabrication et de matériaux, pour une période de 1 an, à partir de la date d'achat originale. Tout appareil retourné au service après-ventes, sera expertisé par le Fabricant, dans le respect des consignes d'utilisation originales. Ainsi, tout abus, négligence ou utilisation frauduleuse ne seront pas couverts par cette garantie. Le Fabricant réparera ou remplacera le produit concerné ou certaines pièces de celui-ci, lesquels après inspection du Fabricant, seront diagnostiqués comme défectueux au niveau de la fabrication ou des matériaux. Il est vivement recommandé que vous remplissiez et que vous retourniez votre carte de garantie pour assurer la couverture de votre garantie. Cette garantie est nulle, voir caduque si l'appareil a été altéré, modifié ou forcé, ou encore s'il a été malmené ou sujet à des réparations non-autorisées. Le Fabricant renonce à toutes autres garanties, quelles soient explicites ou implicites, hormis celles explicitées dans le présent document. Le seule obligation du Fabricant est de réparer ou remplacer l'appareil couvert par la garantie.

Technische Daten

Model	17044
Aufnahmeauflösung, pixel	800x600
Bildfrequenz	25 Bilder/Sek.
Anzeigestandard	PAL/NTSC
Betriebsspannung	3 – 4,5 V
Batterietyp	3xAAA (LR03)
Betriebsdauer von einem Batteriesatz	7 / 6
Speicherkartentyp (max. Kapazität)	SD (4 Gb)
Aufnahmedauer auf eine Speicherkarte 1Gb	40 min
Abmessungen, mm	70x50x40
Gewicht (mit / ohne Batterien), g	100 / 65
Mit folgenden Modellen kompatibel	Digisight N550 Recon 550/X550/550R Recon 325/X325/325R Hornet 3.5x42/5x50 Ranger 5x42/Ranger Pro 5x42

Lieferumfang

- Videorecorder CVR640
- Videokabel für den Anschluss an den Digisight / Hornet
- Videokabel für den Anschluss an den Recon / Ranger
- Speicherkarte SD
- USB-Kabel
- Weaver – Schiene ¼"
- Betriebsanleitung



Änderung des Designs zwecks höherer Gebrauchseigenschaften vorbehalten.

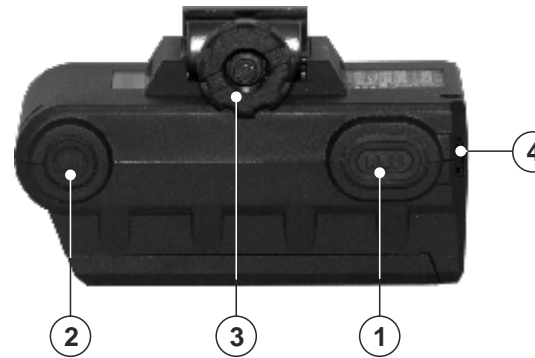
Beschreibung

Der Videorecorder CVR640 ist ein tragbares elektronisches Gerät, das für die Videoaufnahme mittels digitaler Nachtsichtgeräte mit dem Videoausgang bestimmt ist. Der CVR640 kann mit solchen Geräten, wie Recon, Digisight N550, Ranger, Hornet u.a. verwendet werden. Mithilfe des Videorecorders CVR640 kann auch das analoge Videosignal in das digitale umgewandelt werden. Der CVR640 zeichnet sich durch folgende Besonderheiten aus:

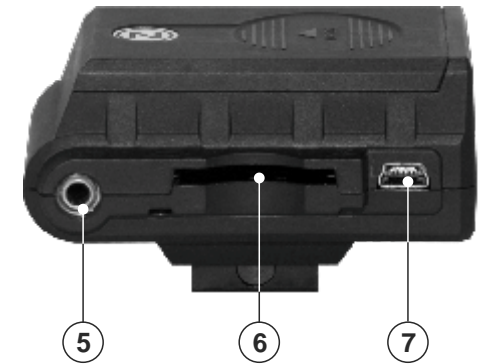
- Anschlussmöglichkeit an verschiedene Geräte Newton, Pulsar, Yukon
- Betriebsdauer – 7 Stunden
- Modus der Videosignalaufnahme auf die PC - Festplatte
- Benutzerwahl des Standards der Videoaufnahme – PAL / NTSC
- Mehrere Befestigungsvarianten an die Nachtsichtgeräte
- Leicht und Kompakt

Components and Controls

1. Taste "Rec".
2. Taste "ON".
3. Befestigung für die Weaver-Schiene.
4. Diodenanzeiger



5. Videoeingang
6. Kartenschlitz SD
7. USB – Anschluss



Batterieaufstellung

- Schieben Sie den Deckel des Batteriefachs in der auf dem Gehäuse geschilderten Richtung, nehmen Sie den Deckel ab.
- Setzen Sie 3 Batterien (oder aufladbare NiMH Akkus AAA-Typ) der Beschriftung im Batteriefach entsprechend ein.
- Schieben Sie den Deckel des Batteriefachs zu.

Anschluss und Videoaufnahme

- Setzen Sie die Speicherkarte der Abb.1 gema? ein.
- Schließen einen Stecker des Videokabels an den Videoeingang (5), den zweiten Stecker – an das digitale Nachtsichtgerät an. (siehe die Anschlussschemata).
- Schalten Sie den Videorecorder ein, indem Sie die Taste „ON“ drücken (2) – es beginnt der blaue Diodenanzeiger zu leuchten.
- Schalten Sie das Nachtsichtgerät ein.
- Drücken Sie die Taste "Rec", um die Videoaufnahme zu starten. Der blaue Diodenanzeiger beginnt dann zu blinken. Um die Videoaufnahme zu stoppen, drücken Sie die Taste „Rec“ (1). Der blaue Diodenanzeiger hört auf zu blinken.

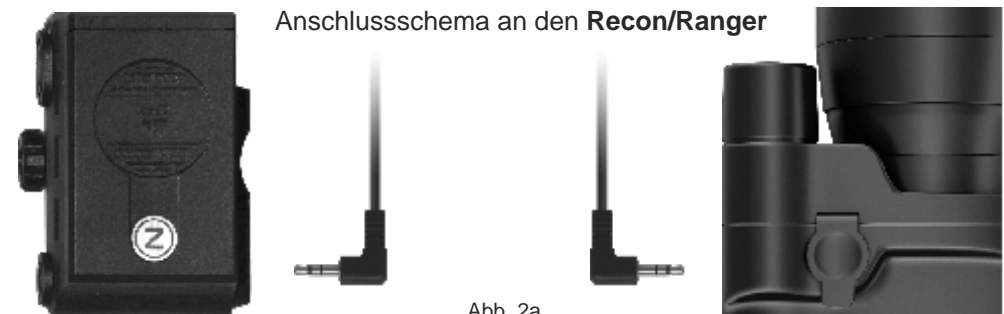


Abb. 2a



Anschlusschema an den Digisight/Hornet

Abb. 2b

Diodenlichtanzeige

Der blaue Lichtanzeiger ist für die Betriebsanzeige des Gerätes bestimmt, der rote vermittelt über Störungen.

Der blaue Anzeiger	Leuchtet	Das Gerät ist eingeschaltet
	Blinkt	Das Gerät funktioniert im Aufnahmemodus
	Blinkt schnell	Die Batterien sind entladen
Der rote Anzeiger	Leuchtet	Am Videoeingang gibt es kein Signal
	Blinkt schnell	Die Speicherkarte ist voll

Anmerkung: Wenn das Videosignal bei der Aufnahme verschwindet, hört das Gerät auf aufzunehmen, und der aufgenommene Abschnitt des Videoclips wird automatisch gespeichert. Nachdem das Videosignal wieder erscheint, wird die Aufnahme fortgesetzt, aber die Datei wird als eine neue gespeichert. Die rote LED leuchtet - es zeigt, dass das Video-Signal unterbrochen wurde.

Montage des Videorecorders CVR640 an die Nachtsichtgeräte

- Der CVR640 ist mit der Halterung ausgerüstet, die seine Montage an die Weaver-Schiene des Nachtsichtgerätes ermöglicht.
- An die Geräte ohne Weaver-Schiene kann der CVR640 mittels des Übergangsstücks für das Stativgewinde 1/4" angebracht werden. Dafür drehen Sie das Übergangsstück ins Stativgewinde des Nachtsichtgerätes und befestigen Sie den CVR640 an die Schiene.

Software

Auf der mitgelieferten Speicherkarte des Videorecorders ist folgende Software untergebracht:

- CVR640 Driver ist der Driver des Videorecorders für seinen Anschluss an den PC. Installieren Sie ihn bevor Sie den CVR640 an den Computer anschließen
- CVR640 Video Converter ist ein Programm für die Arbeit im Modus der Signalaufnahme auf die Festplatte.
- CVR Date_time setup ist ein Programm, das die Datum- und Uhrzeiteinstellung ermöglicht und den Format der Videoaufnahme wählen lässt.

Der Videorecorder CVR640 ist kompatibel mit den Betriebssystemen Windows XP, Windows Vista und Windows 7.

Anmerkung: Vor dem Betrieb des Videorecorders ist es dringlich empfehlenswert, die Software auf dem PC zu speichern. Falls die Dateien verlorengegangen sind, können Sie sich an den Support wenden: support@yukonopticsglobal.com

Anschluss an den Computer

- Schalten Sie den Videorecorder ein.
- Mittels des USB-Kabels schließen Sie ihn an den PC, der Videorecorder wird als auswechselbare Platte bestimmt. Später kann die Speisung des CVR640 abgeschaltet werden – sie erfolgt durch den USB-Kabel.
- Die Speicherkarte SD kann mithilfe des Programms Total Commander oder anderer Dateimanager als auswechselbare Platte betrieben werden.

Anmerkung: Die Geschwindigkeit der Dateiübergabe von der Speicherkarte auf den PC ist nicht höher als 1 MB pro Sekunde.

Aufnahmemodus des Videosignals auf die PC-Festplatte

- Die Speisung des Videorecorders soll abgeschaltet sein. Nehmen Sie den USB-Kabel, um den Videorecorder an den Computer anzuschließen.
- Es erscheint die Registerkarte des Bildfensters wie es auf der Abb.3 gezeigt ist, - jetzt kann man an den auf die SD - Speicherkarte aufgenommenen Dateien arbeiten. Nach dem Arbeitsschluss wählen Sie „Exit“.

Achtung: Bei solchem PC-Anschluß wird die SD-Speicherkarte durch den Explorer nicht erreichbar.

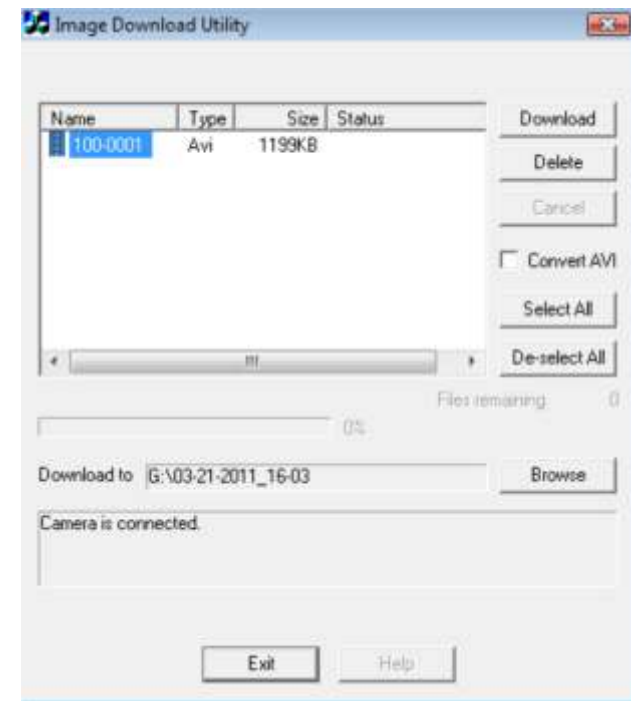


Abb. 3

- Um die Dateien zu downloaden, wählen Sie eine oder einige Dateien aus, wählen Sie den gewünschten Ordner für die Speicherung und drücken Sie „Download“.
- Schließen Sie das Nachtsichtgerät an den Videorecorder (siehe den Abschnitt „Anschluss und Videoaufnahme“) an.
- Starten Sie die Datei „CVR640 Video Converter“. Es erscheint das Bildfenster des Programms (siehe die Abb.4).



Abb. 4

- Im Punkt „Options“ ist es empfehlenswert, folgende Einstellungen der Aufnahme auf die Festplatte zu wählen: Resolution (Auflösung) und Frame rate (Bildfrequenz). Im Punkt „Capture“ wählen Sie den Dateispeicherplatz auf der Festplatte.
- Wählen Sie die Registerkarte „Enable / Disable Preview“ (Abb.5) und schalten Sie das Nachtsichtgerät ein, so wird das Bild, das in das Objektiv des Gerätes gelangt, auf den Bildschirm des Computers übertragen.



Abb. 5

- Indem Sie die Taste „Start / Stop Capture“ drücken, wird die Videoaufnahme angefangen oder gestoppt.
- Dieser Modus ermöglicht es, die Videoinformation direkt auf die Festplatte aufzunehmen.

Anmerkung: Die Datei „CVR640 Video Converter“ soll bei dem Gebrauch des Betriebssystems Windows Vista und Windows 7 gestartet werden. Für das Betriebssystem Windows XP kann das Sonderprogramm MovieMaker verwendet werden.

Einstellungen von Datum, Uhrzeit und VideosignalfORMAT

- Schalten Sie den Videorecorder so ein, dass er als auswechselbare Platte bestimmt wird.
- Starten Sie auf dem PC die Datei „CVR640 Date_time setup“.
- Wählen Sie den Dateispeicherplatz auf der Speicherkarte des Videorecorders.
- Wählen Sie den Format des Videosignals PAL oder NTSC (automatisches Umschalten ist nicht vorgesehen).
- Drücken sie die Taste „OK“. Dabei wird auf der SD – Speicherkarte die Datei namens „Time.TXT“ aktiviert, die die aktuelle Uhrzeit und das Datum, eingestellt sie auf Ihrem PC, enthält.

- Schalten Sie den Videorecorder aus, und trennen Sie ihn vom Computer ab.
- Schalten Sie wieder den Videorecorder ein. Dabei werden alle Daten über das Datum / Uhrzeit und Videoaufnahmeformat auf dem CVR640 gespeichert, die Datei „Time.TXT“ wird aber gelöscht. Wenn Sie den Punkt „Do not print date and time“ auswählen, so wird nur die Information über den Format der Videoaufnahme gespeichert, und in den aufgenommenen Videodateien wird die Information über Datum und Uhrzeit fehlen.

Pflege und Lagerung

Lagern Sie den Videorecorder in einem trockenen gut durchlüfteten Raum bei der Temperatur nicht unter +10 ° und Feuchtigkeitsrate nicht über 70%. Bei andauernder Lagerung nehmen Sie die Batterien heraus.

Störungsbeseitigung

Störung	Mögliche Ursache	Lösung
Das Gerät schaltet sich nicht ein.	Die Batterien sind nicht eingesetzt. Die Batterien sind entladen.	Setzen Sie neue Batterien ein.
Niedriges Niveau der Bildqualität.	Das Nachtsichtgerät ist nicht fokussiert. Das Beleuchtungsniveau ist gering.	Fokussieren Sie das Gerät auf ein Objekt. Schalten Sie die eingebaute (oder zusätzliche) IR-Beleuchtung ein.
Das Gerät ist eingeschaltet, dabei aber fängt die Videoaufnahme beim Drücken der Taste „ON“ nicht an (es fehlt die Anzeige der Videoaufnahme - das Blinken des blauen Diodenanzeigers).	Die SD-Speicherkarte fehlt.	Setzen Sie die SD-Speicherkarte ein.

Garantie

Die Garantie für das Gerät ist ein Jahr lang nach dem Verkaufsdatum gültig. Im Laufe der Garantiefrist kann das Gerät wegen Herstellungsdefekte für Reparatur oder Ersatz zurückerstattet werden, dafür wenden Sie sich an die Verkaufsstelle, wo das Gerät erworben wurde.

Unbedingte Voraussetzung für die Garantiereparatur ist die Rechnung oder ein anderes Papier mit dem angegebenen Verkaufsdatum und Stempel der handelnden Organisation.

Die Garantie wird in folgenden Fällen annulliert: bei der Nichteinhaltung der Betriebsordnung und Pflegeregeln; im Falle der eigenmächtigen Reparatur oder Modifizierung; bei der mechanischen, Wärme- u.a. Einwirkungen, die als Ursache der Störung auftreten.

Características técnicas

Modelo	17044
Resolucion de la videograbacion, pixeles	800x600
Frecuencia de imágenes	25 cuadros/sec
Estandar de la senal video	PAL/NTSC
Tension de la alimentacion	3 – 4,5 V
Tipo del elemento de la alimentacion	3xAAA (LR03)
Tiempo de trabajo desde un juego de baterias (regimen de espera/grabacion), hora	7 / 6
Tipo de la tarjeta de memoria (volumen maximo)	SD (4 Gb)
Tiempo máximo de la grabación en la tarjeta de 1 Gb	40 min
Dimensiones, mm	70x50x40
Peso (con/sin baterias), g	100 / 65
Compatibilidad con los siguientes modelos	Digisight N550 Recon 550/X550/550R Recon 325/X325/325R Hornet 3.5x42/5x50 Ranger 5x42/Ranger Pro 5x42

Contenido del embalaje

- Video-recorder CVR640
- Videocable para la conexion con Digisight/Hornet
- Videocable para la conexión con Recon/Ranger
- Tarjeta de memoria SD
- Cable USB
- Placa-adaptador Weaver ¼"
- Instruccion para la explotacion

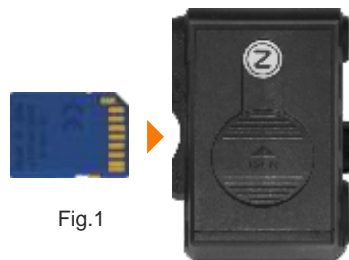


Fig.1

Con el fin de mejorar el diseño del producto, este puede estar sujeto a cambios.

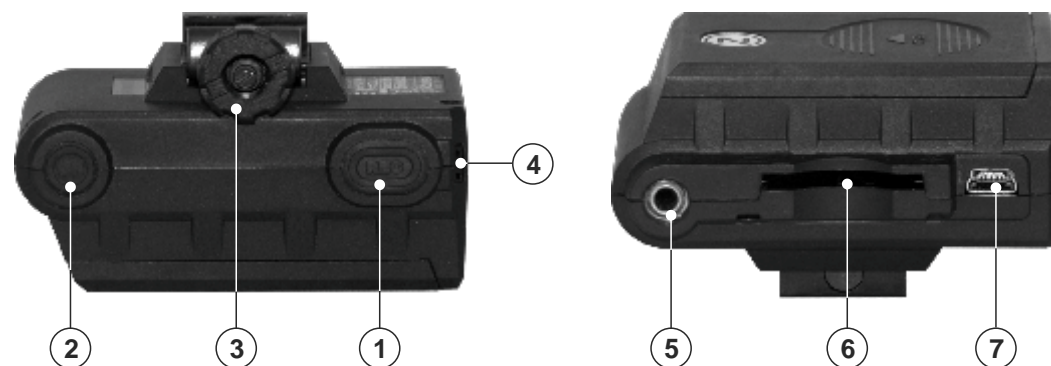
Descripción

El video-recorder CVR640 es un dispositivo electrónico que está destinado para la videograbacion de la imagen que entra de diferentes aparatos digitales de vision nocturna equipados de la salida video. El video-recorder VCR640 puede utilizarse con tales aparatos como Recon, Digisight N550, Ranger, Hornet, etc. Con ayuda del CVR640 se puede realizar tambien la conversion de la senal video analoga a la digital. El CVR640 posee las siguientes particularidades distintivas:

- Capacidad de conectarse con diversos aparatos Newton, Pulsar, Yukon
- Tiempo de trabajo – hasta 7 horas
- Regimen de grabacion de la senal video en el disco duro de la computadora personal
- Seleccion del formato de la videograbacion por el usuario – PAL/NTSC
- Varias versiones de fijacion con el aparato de vision nocturna
- Dimensiones maximas compactas, peso minimo

Elementos y organos de mando

1. Tecla "Rec".
2. Tecla "ON".
3. Elemento de fijacion para la placa Weaver.
4. Diodos emisores de luz (diodos de indicacion).
5. Entrada video (Video In).
6. Slot de la tarjeta SD.
7. Puerto de USB.



Colocación de las pilas

- Mueva la tapa del contenedor para las pilas como está indicado en el cuerpo de la tapa y sáquela.
- Coloque tres pilas (o pilas recargables NiMH tipo AAA) según la marcación sobre el contenedor para las pilas.
- Cierre la tapa del contenedor para las pilas.

Conexión y videograbación

- Coloque la tarjeta de memoria SD según esta indicado en la fig 1.
- Conecte una clavija del videocable al desempalme "VideoIn"(5) del video-recorder, la otra clavija – con el aparato digital de visión nocturna (ver diagramas de conexión).
- Conecte el video-recorder apretando el botón "ON"(2) – se enciende el diodo emisor de luz azul (4).
- Conecte el aparato de visión nocturna.
- Apriete la tecla "Rec" (1) para dar inicio a la videograbacion. El diodo azul empieza a centellear. Para suspender la videograbacion apriete la tecla Rec (1). El diodo azul deja de centellear.



Fig. 2a



Diagrama de conexiones con Digisight/Hornet

Fig. 2b

Indicacion de diodos emisores de luz

El diodo emisor de luz azul esta destinado para la indicacion del funcionamiento del aparato. La luz roja – para la indicacion de las fallas.

Indicador azul:	Esta encendido	Aparato esta conectado
	Centellea	Aparato en el regimen de grabacion
	Centellea rapidamente	Baterias descargadas
Indicador rojo:	Esta encendido	Falta de la senal a la entrada video
	Centellea rapidamente	Esta llena la tarjeta de memoria

Nota: Si durante la videograbación desaparece la señal video, interrumpe la grabación con eso la parte grabada del videoclip se guarda automaticamente. Despues de aparecer la senal video la grabacion se continuara en un file nuevo. El LED rojo se iluminara mostrando que la senal de video se ha interrumpido.

Colocacion del CVR640 en los aparatos de vision nocturna

- CVR640 tiene la fijacion que permite colocarlo sobre la placa estandar Weaver del aparato digital de visión nocturna.
- En los aparatos que no tienen la placa Weaver, se puede colocar el CVR640 con ayuda del adaptador para el asiento del soporte de 1/4 pulgadas. Para eso se debe enroscar el adaptador en el asiento del soporte del aparato digital de vision nocturna y fijarlo a la placa del CVR640.

Software

La tarjeta de memoria que se suministra con el video-recorder tiene el software que esta presentado por los files a seguir:

- CVR640 Driver– driver del video-recorder para conectarlo con la computadora. Instalelo antes de conectar el video-recorder con la computadora.
- CVR640 VideoConverter – software para el trabajo en el régimen de grabacion de la senal video en el disco duro de la computadora personal.
- CVR640 Date_timesetup – software que permite poner la fecha y la hora, asi como seleccionar el formato de la videograbacion.

El video-recorder CVR640 es compatible con sistemas operativos Windows XP, Windows Vista y Windows 7.

Nota: antes de utilizar el video-recorder se recomienda guardar el software en la computadora personal. En caso de fallar los files Ud. puede dirigirse a la consulta técnica: support@yukonopticsglobal.com

Conexión con la computadora

- Conecte el video-recorder.
- Conéctelo con la computadora con ayuda del cable USB, el video-recorder se determinara como un disco desmontable. Luego se puede cortar la alimentación del video-recorder – se alimenta a traves de USB.
- Con ayuda del software TotalCommander u otros administradores de file se puede trabajar con la tarjeta SD del recorder como con el disco desmontable.

Nota: La velocidad de transmisión de datos desde la tarjeta de memoria del recorder a la computadora personal no supera 1Mb/s.

Régimen de grabación de la senal video en el disco rigido de la computadora personal

- La alimentacion del recorder debe estar desconectada. Conecte el video-recorder con la computadora a traves del cable USB.
- Aparece la hoja de la ventana según esta indicado en la fig. 3 – ahora se puede operar con los files grabados en la tarjeta SD del recorder. Terminado el trabajo, apriete la tecla EXIT.

Atención: ¡Con esta conexion con la computadora la tarjeta SD del recorder será inaccesible a través del conductor!

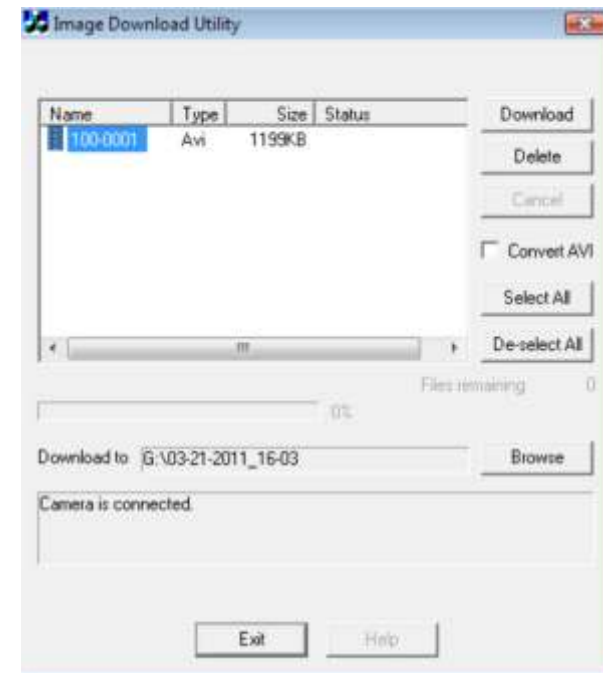


Fig. 3

- Para cargar en la computadora subraya un o varios files, seleccione por medio de la tecla “Browse” la carpeta necesaria para guardar en su computadora y apriete la tecla “Download”.
- Conecte el aparato de visión nocturna con el video-recorder (ver la parte “Conexion y videograbacion”).
- Ponga en marcha el file “CVR640 Video Converter”. Aparecerá la ventana del programa (ver la fig.4).



Fig. 4

- En el punto “Options” se recomienda seleccionar los siguientes ajustes de la grabacion en el disco duro: Resolution y Framerate. En el punto “Capture” elija la vía para guardar los files en el disco duro de la computadora.
- Seleccione la hoja “Enable/DisablePreview” (fig.5) y conecte el aparato de vision nocturna – ahora la imagen que entra en el objetivo del aparato de vision nocturna se transmite al monitor de la computadora.



Fig. 5

- Apretando la tecla “Start/StopCapture” se da inicio/suspende la video-grabacion.
- Este régimen permite grabar la información video directamente en el disco rígido de la computadora.

Nota: Se debe dar inicio al file “CVR640 VideoConverter” utilizando el software Windows Vista y Windows 7. Para el sistema operacional WindowsXP se puede emplear el software de servicio MovieMaker.

Entrada de la fecha, hora y formato de la señal video

- Conecte el video-recorder para que se determine como un disco desmontable.
- Ponga en funcionamiento en la computadora el file “CVR640 Date_timesetup”.
- Seleccione la vía de grabacion del file en la tarjeta SD del video-recorder.
- Seleccione el formato de la señal video PAL o NTSC (no está prevista la conmutación automática).
- Apriete . Con eso en la tarjeta SD se formará el file “Time.TXT” con la fecha y hora corriente establecidas en su computadora.
- Apague el video-recorder y desconectelo de la computadora.

- Vuelva a conectar el video-recorder. Con eso los datos sobre la fecha/hora y formato de la videograbación se grabarán en el video-recorder y el file “Time.TXT” se borrará. Si en frente al punto "Do not print date and time" ("No imprimir la fecha/hora") poner la marca, en el video-recorder se grabara solamente la informacion sobre el formato de la videograbacion y en los files video grabados faltara la informacion sobre la fecha y hora.

Mantenimiento y almacenamiento

Guarde el video-recorder en un local seco, bien ventilado con temperatura no menos de +10 ° y humedad no más de 70%. En caso de que el almacenamiento sea prolongado, saque pilas de alimentación.

Deteccion de fallas

Falla	Causa posible	Correccion
No se conecta el aparato.	Faltan pilas. Pilas descargadas.	Coloque nuevas pilas.
Baja calidad de la imagen.	Aparato de vision nocturna no esta enfocado. Nivel insuficiente de iluminación.	Haga enfocar el aparato al objeto de observacion. Conecte la lampara incorporada (o adicional) Luz infrarroja del aparato de vision nocturna.
El aparato está conectado, al apretar la tecla “REC”, no comienza la grabacion (falta la indicación de grabación – centelleo del diodo azul).	Falta la tarjeta SD.	Ponga la tarjeta SD.

Garantia

Si tiene problemas con el dispositivo, por favor, devuelva el dispositivo al vendedor para reparación o el cambio. El Fabricante garantiza el dispositivo contra defectos materiales o de fabricación por un período de 1 año a partir de la primera fecha de compra. Todo dispositivo devuelto para su reparación bajo garantía tiene que ser evaluado por el Fabricante para determinar que se ha utilizado de acuerdo con los fines que corresponden a su diseño. Como tal, cualquier mal uso, negligencia u otro uso no normal no queda cubierto por esta garantía. El Fabricante reparará o sustituirá el producto o partes del mismo que, previa inspección por el Fabricante, se consideran defectuoso en cuanto a sus materiales o fabricación. Recomendamos encarecidamente que rellene y remita la tarjeta para el registro de la garantía, para asegurar la cobertura por la garantía. Esta garantía queda anulada y cancelada si el equipo ha sufrido alteración, se ha modificado, cambiado o sido objeto de mal uso de otro tipo, mal tratado o sometido a una reparación no autorizada.

Caratteristiche tecniche

Modello	17044
Risoluzione di registrazione, pixel	800x600
Frequenza di immagini	25 quadri/sec
Standard di videosegnale	PAL/NTSC
Tensione di alimentazione	3 – 4,5 V
Tipo di elemento di alimentazione	3xAAA (LR03)
Durata del lavoro da un set di batterie elettriche (regime di attesa/registrazione), ore	7 / 6
Tipo della carta memoria (capacità massima)	SD (4 Gb)
Durata massima della registrazione sulla carta con la capacità 1Gb	40 min
Dimensioni, mm	70x50x40
Peso (con/senza batterie), g	100 / 65
Compatibile con i seguenti modelli	Digisight N550 Recon 550/X550/550R Recon 325/X325/325R Hornet 3.5x42/5x50 Ranger 5x42/Ranger Pro 5x42

Contenuto della confezione

- Videorecorder CVR640
- Video cavo per collegamento a Digisight/Hornet
- Video cavo per collegamento a Recon/Ranger
- Carta memoria SD
- Cavo USB
- Piastra riduttore Weaver 1/4"
- Istruzioni operative

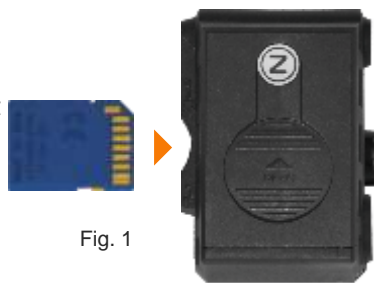


Fig. 1

Caratteristiche e specifiche sono soggette a migliorie e cambiamenti.

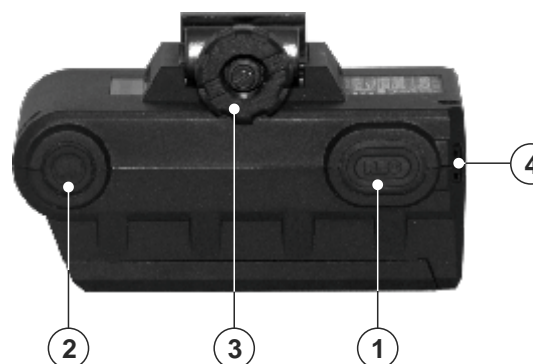
Descrizione

Videorecorder CVR640 – un apparecchio elettronico portatile, destinato a videoregistrazione di immagini, le quali arrivano da vari nottevisori digitali (NVD), attrezzati con una video uscita. VCR640 può essere usato con tali apparecchi come Recon, DigisightN550, Ranger, Hornet etc. Con l'aiuto del CVR640 si può anche convertire il videosegnale analogico a quello digitale. CVR640 ha le seguenti caratteristiche particolari:

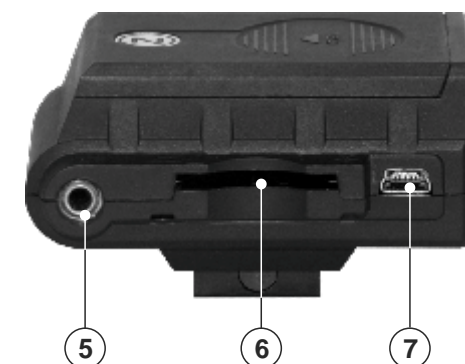
- Possibilità di collegamento a vari apparecchi Newton, Pulsar eYukon
- Durata del lavoro – fino a 7 ore
- Regime di registrazione del videosegnale sul disco fisso di PC
- Utente può selezionare il format di videoregistrazione – PAL/NTSC
- Qualche variante del fissaggio su NVD
- I dimensioni compatti, piccolo peso

Elementi e organi di comando

1. Bottone "Rec".
2. Bottone "ON".
3. Fissaggio per la piastra Weaver.
4. Diodi luminosi (diodi di indicazione)



5. Video entrata (Video In).
6. Slot della carta SD
7. Port USB



Posa di batterie

- Spostare il coperchio del contenitore batterie in direzione, indicato sul corpo del, e toglierlo.
- Disporre tre batterie (o batterie NiMH ricaricabili AAA) secondo la marcatura nel contenitore batterie.
- Chiudere il coperchio del contenitore batterie.

Collegamento e registrazione

- Inserire la carta memoria SD, come illustrato su figura 1.
- Collegare una spina del video cavo al connettore "Video In"(5) del videorecorder, la seconda spina al NVD (guardare le scheme di connessione).
- Per accendere il videorecorder premere il bottone "ON"(2) – si accende il diodo luminoso blu (4).
- Accendere il nottevisore.
- Premere il bottone "Rec" (1) per cominciare la registrazione. Il diodo blu comincia a lampeggiare. Per interruzione della registrazione premere la bottone Rec (1). Il diodo blu cessa di lampeggiare.

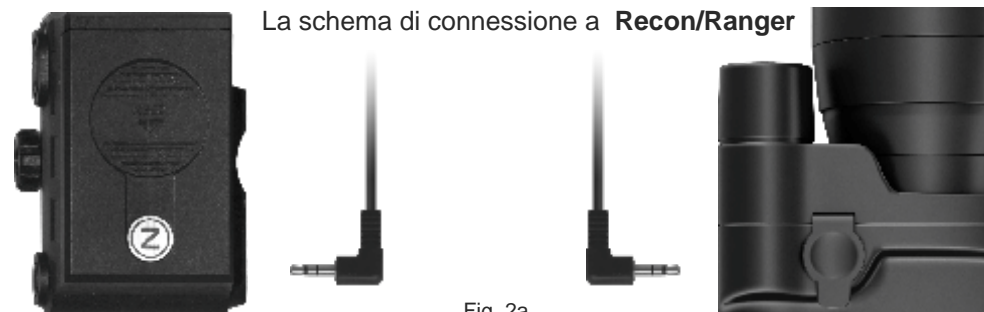


Fig. 2a



La schema di connessione a Digisight/Hornet

Fig. 2b

Indicazione di diodi luminosi

Il diodo blu e destinato all'indicazione del lavoro del apparecchio.
Il diodo rosso all'indicazione di difetti.

L'indicatore blu:	Acceso	L'apparecchio e acceso
	Lampeggiante	L'apparecchio e nel regime di registrazione
	Lampeggia rapidamente	Le batterie sono scaricate
L'indicatore rosso:	Acceso	Alla video entrata non c'e un segnale
	Lampeggia rapidamente	La carta memoria e piena

Nota: Se durante la registrazione sparisce il videosegnale, la registrazione cessa, un pezzo del videoclip registrato si conserva automaticamente. Dopo l'apparizione del videosegnale la registrazione si continua in un file nuovo. Il LED rosso si accende mostrando che il segnale video è stata interrotta.

Installazione del CVR640 su nottevisori

- CVR640 ha un fissaggio che permette installarlo sulla piastra standard Weaver di un nottevisore digitale.
- Su apparecchi che non hanno la piastra Weaver, CVR640 puo essere installato con l'aiuto del riduttore per la sede del supporto 1/4 pollice. Per eseguirlo, avvitare il riduttore nella sede del supporto del NVD e fissare sulla piastra del CVR640.

Software

Sulla carta memoria che viene fornita insieme al videorecorder si trova il software, rappresentato con i seguenti file:

- CVR640 Driver– driver del videorecorder per il suo collegamento al computer. Installarlo prima di collegare il videorecorder al computer.
- CVR640 VideoConverter – programma per il lavoro nel regime della registrazione del videosegnale sul disco fisso del PC.
- CVR640 Date_timesetup – programma che permette di settare data e ora ed anche scegliere il formato della registrazione.

Il Video recorder CVR640 è compatibile con i sistemi operativi Windows XP, Windows Vista e Windows 7.

Nota: prima dell'uso del videorecorder e raccomandato di conservare il software sul computer personale. Nel caso se i file si perdono potete rivolgervi al servizio di supporto tecnico: support@yukonopticsglobal.com

Collegamento al computer

- Accendere il videorecorder.
- Collegarlo con il cavo USB al computer, il videorecorder sara definito come un disco rimovibile. In seguito si puo togliere l'alimentazione del videorecorder – verra alimentato tramite USB.
- Con l'aiuto del programma TotalCommander o altri manager di file si puo lavorare con la carta SD del recorder come con un disco rimovibile.

Nota: La velocita del trasferimento dei dati dalla carta memoria del recorder al PC non supera 1 b/sec.

Il regime della registrazione del videosegnale sul disco fisso del PC

- L'alimentazione del recorder deve essere staccato. Collegare il videorecorder con il cavo USB al computer.
- Viene fuori un window tab come illustrato sul fig.3 – adesso si puo lavorare con i file registrati sulla carta SD del recorder. Dopo la fine del lavoro cliccare EXIT.

Attenzione: durante tale collegamento al computer la carta SD del recorder sara non accessibile via conduttore!

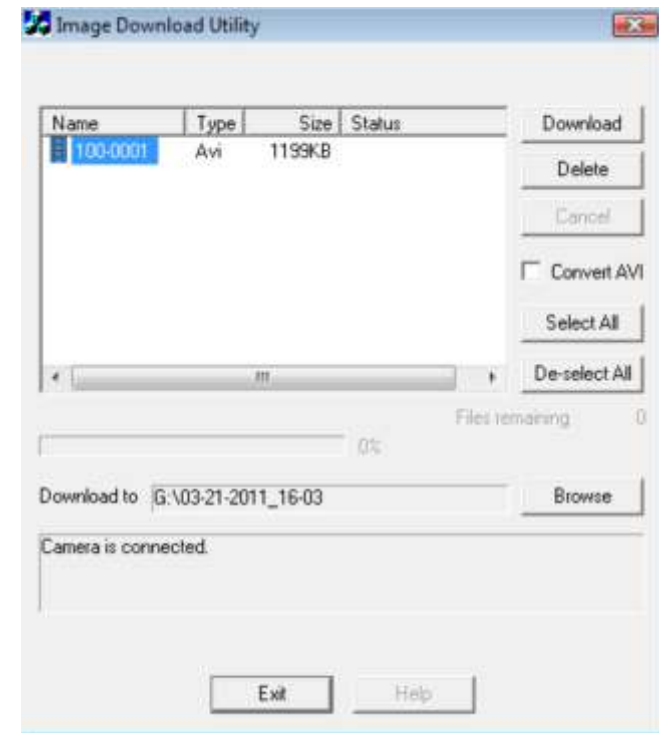


Fig. 3

- Per la carica sul computer, rimarcare uno o qualche file, scegliere con un bottone “Browse” la cartella necessaria per conservare sul vostro computer e cliccare “Download”.
- Collegare il nottevisore al videorecorder (guardare “Collegamento e registrazione”).
- Aprire il file “CVR640 Video Converter”. Viene la finestra del programma (ved. fig.4).



Fig. 4

- Nel punto “Options” e raccomandato di scegliere i prossimi impostazioni della registrazione sul disco fisso: Resolution (Risoluzione) e Frame rate (Frequenza di quadri). Nel punto “Capture” scegliere il percorso per conservare i file sul disco fisso del computer.
- Scegliere il segnalibro “Enable/DisablePreview” (fig.5) e accendere il nottevisore – adesso la immagine che viene catturata con l'obiettivo del NVD e trasmessa sul monitor del computer.



Fig. 5

- Cliccando il bottone “Start/StopCapture” si accende/si ferma la registrazione del video.
- Questo regime permette di registrare la videoinformazione direttamente sul disco fisso del computer.

Nota: Il file “CVR640 VideoConverter” deve essere avviato se si usano i programmi su sistemi operativi Windows Vista Windows 7. Per il sistema operativo WindowsXP si puo usare il programma di servizio MovieMaker.

Impostazione di data, ora e formato del videosegnale

- Accendere il videorecorder nel modo per farlo definirsi come un disco rimovibile.
- Avviare sul computer il file “CVR640 Date_timesetup”.
- Scegliere il percorso per conservare il file sulla carta SD del videorecorder.
- Scegliere il formato del videosegnale PAL o NTSC (selezione automatica non e prevista).
- Premere . Sulla carta SD viene creato un file «Time.TXT”, con la data e ora correnti, impostate sul vostro computer.

- Spegnerne il videorecorder e staccarlo dal computer.
- Accendere il videorecorder di nuovo. Facendo questo i dati sulla data/ora e sul formato della registrazione vengono registrati sul videorecorder e il file «Time.TXT” viene cancellato. Se mettere un segno di fronte del punto "Do not print date and time" ("Non stampare data/ora"), sul videorecorder verra registrata solo informazione del formato della videoregistrazione, e nei file registrati non ci sara l'informazione della data e dell'ora.

Manutenzione e stoccaggio

Conservare il videorecorder in un ambiente secco e ben ventilato alla temperatura non meno di +10 ° e umidita non piu alta di 70%. Durante lo stoccaggio lungo estrarre le batterie di alimentazione.

Localizzazione di difetti

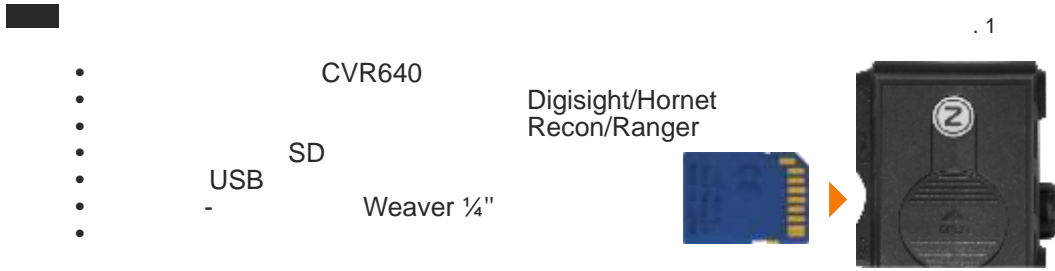
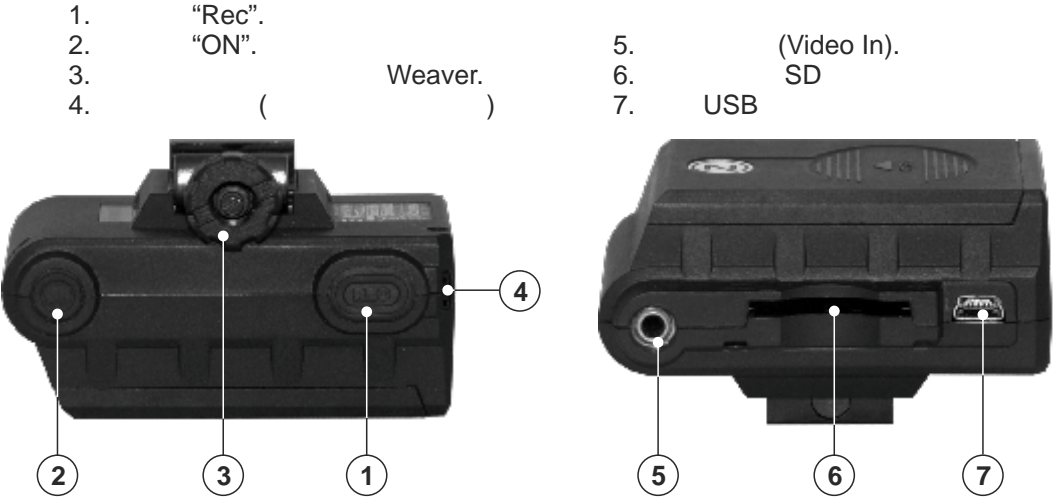
Difetto	Causa possibile	Riparazione
L'apparecchio non si accende.	Mancano le batterie. Le batterie sono scaricate.	Inserire le batterie nuove
La qualita bassa dell'immagine.	NVD non e messo a fuoco. Il livello di illuminazione insufficiente.	Focalizzare l'apparecchio sull'oggetto dell'osservazione. Accendere incorporato (o supplementare) illuminatore del NVD.
L'apparecchio e acceso, alla pressione del bottone “REC”, la registrazione non si comincia (manca l'indicazione della registrazione – lampeggiamento del diodo blu)	Manca la carta SD	Inserire la carta SD

Garanzia

Il produttore garantisce i suoi prodotti per difetti sui materiali o di fabbricazione per un periodo di 1 anno dalla data di vendita originale. Qualsiasi prodotto restituito per l'intervento in garanzia deve essere valutato dal rivenditore, dove è stato coperto l'apparecchio e deve essere stato utilizzato secondo le indicazioni e avvertenze riportate in queste istruzioni d'uso. Perciò errati utilizzi, negligenze o qualsiasi altro utilizzo improprio possono invalidare la garanzia.

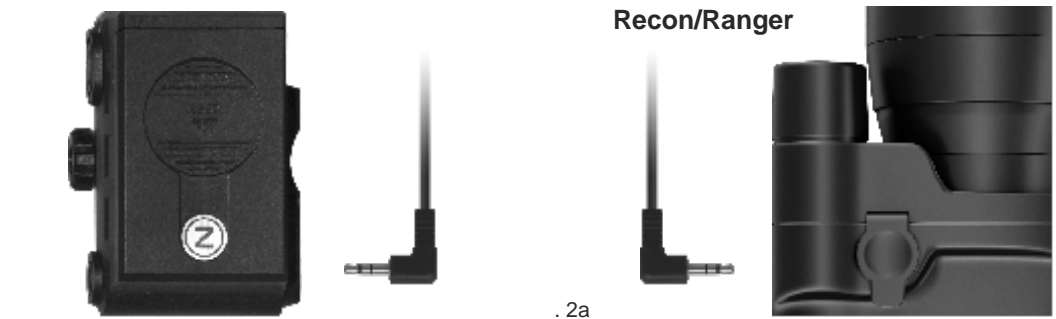
РУССКИЙ

	17044
	800x600
	25 /
	PAL/NTSC
	3 – 4.5 V
	3xAAA (LR03)
(/),	7 / 6
(.)	SD (4 Gb)
1	40
	70x50x40
(c/),	100 / 65
	Digisight N550
	Recon 550/X550/550R
	Recon 325/X325/325R
	Hornet 3.5x42/5x50
	Ranger 5x42/Ranger Pro 5x42



NiMH
 SD,
 1. "Video In" (5)
 "ON" (2) –
 (4).
 "Rec" (1)
 Rec (1).

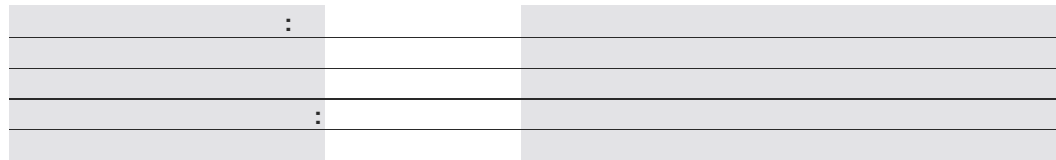
CVR640 –
 VCR640
 Ranger, Hornet
 CVR640
 Recon, Digisight N550,
 CVR640
 Newton, Pulsar Yukon
 – PAL/NTSC





Digisight/Hornet

.2b



CVR640

- CVR640 Weaver
- CVR640.

Weaver, CVR640
1/4

- CVR640 Driver –
- CVR640 Video Converter –
- CVR640 Date_time setup –

CVR640
XP, Windows Vista Windows 7.

Windows



support@yukonopticsglobal.com



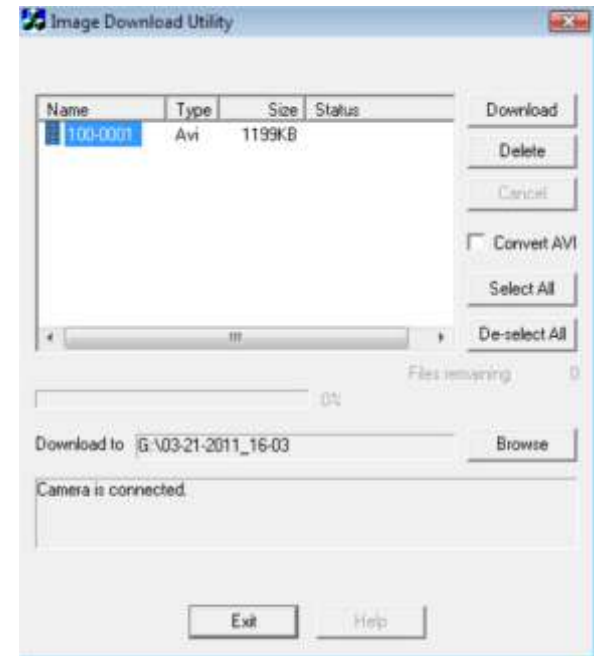
USB
USB.
Total Commander
SD

USB

EXIT.

SD

SD



“Browse”
 “Download”.
 “CVR640 Video Converter”.




“Options”
 : Resolution () Frame rate ().
 “Capture”

“Enable/Disable Preview” (.5)



“Start/Stop Capture” /

 : “CVR640 Video Converter”
 Windows XP Windows Vista Windows 7.
 MovieMaker.

“CVR640 Date_time setup”.

SD

PAL NTSC (

).

SD

«Time.TXT”,

«Time.TXT”

"Do not print date and time" ("

+10 °

70%.

